



### 主要特点

- 压力量程：从0---3到0---500bar  
压力量程：从-1---+1到-1---10bar
- 输出信号：4...20mA 2线制 / 0,1...5,1Vdc / 0,1...10,1Vdc / 0...5Vdc / 0...10Vdc / 1...5Vdc / 1...10Vdc
- 保护等级：IP65/IP67
- 接触材料：AISI 430F 和 17-4PH
- 可用于多种工艺连接，标准或定制的

TK变送器运用了厚膜技术，全靠高稳定电子元件，本变送器可用在远距离信号传输或智能控制系统。TK压力传感器主要用于油、空气或液压电路。同样也能应用在技术或过程测试领域。

### 技术参数

输出信号	电压	电源
传感器等级 (1) (包括线性和迟滞)	H ± 0.25% FSO 标准 ( ± 0.3% FSO 最大) M ± 0.5% FSO 标准 ( ± 0.6% FSO 最大)	
测量范围	从 0...3 bar 到 0...500 bar 从 -1...+1 bar 到 -1...+10 bar	
最大可用压力 (无衰退) (2)	见表	
爆裂电阻	见表	
电源最大输入	13mA	32mA
50Vdc 时绝缘阻抗	> 1000MΩ	
最大允许负载	1mA	见图表
响应时间 (10...90%FSO)	< 1msec	
电源电压	输出BMPR 10...30Vdc 输出 CNQ 15...30Vdc	10...30Vdc
输出噪音 (RMS 10-400 Hz)	0,05% FS	
输出短路和保护和反向电源保护	YES	
输出脉冲过压保护	YES	NO
补偿温度范围	-10...+70°C (+14...+158°F)	
流体温度有效范围	-40...+105°C (-40...+221°F)	
储存温度范围	-40...+125°C (-40...+257°F)	
补偿范围内热漂移 (zero - sens.)	< 0,2%FSO / 10°K 典型	
测量液体接触材料	Inox 1.4540 1.4016	
外壳材料	AISI 304 不锈钢/尼龙 66F35VO	
保护等级	IP65 / IP67	
CE认证	抗干扰和免疫89/336/EWG (见 EN61326)	
机械冲击	IEC 68-2-6 100g/1ms	
抗振	IEC 68-2-6 20g 最大在 15-2000Hz	
重量	~ 110g	

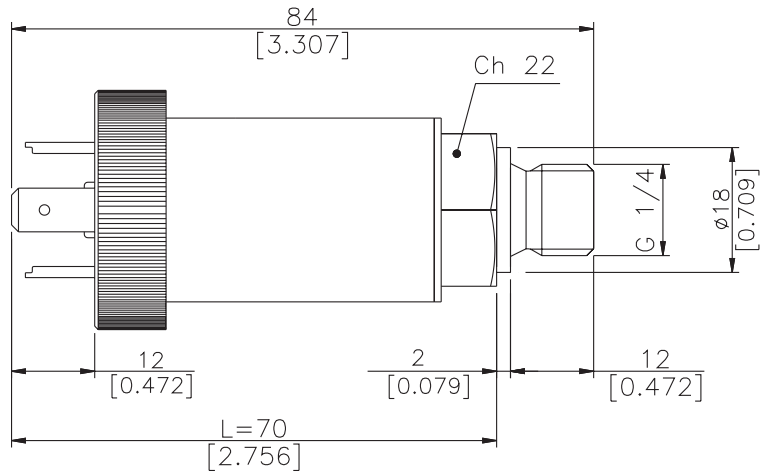
FSO = 满度输出 (额定压力输出信号)  
1 BFSL (最佳拟合) 直线方法

2 多于1000行程测试, 单次持续时间 < 2msec  
3 多于100行程测, 单次持续时间 < 2msec

压力范围	3	4	5	6	7	10	16	20	25	30	50	60	100	160	200	250	350	400	500
最大可用压力 (无衰退)	6	8	10	12	14	20	32	40	50	60	100	120	200	320	400	500	700	800	1000
爆裂电阻	12	16	20	24	28	40	64	80	100	120	200	240	400	640	800	1000	1200	1200	1200

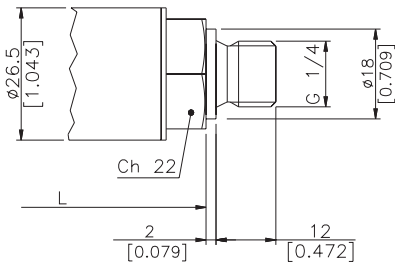
江门市利德电子有限公司  
广东省江门市五邑碧桂园翠山聆水二街68号 邮编: (zip)529000  
电话: + 86 750 3289680 3289698 传真: + 86 750 3289699  
http://www.leadersensors.com E-mail: leader@leadersensors.com

机械尺寸

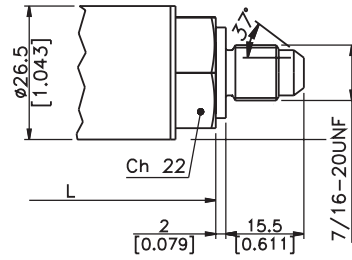


工艺连接

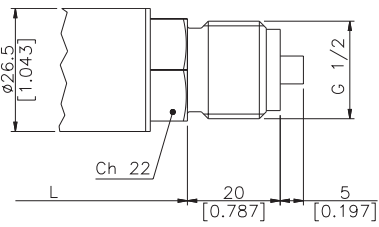
(1) G 1/4 阳纹 (DIN 3852-A)



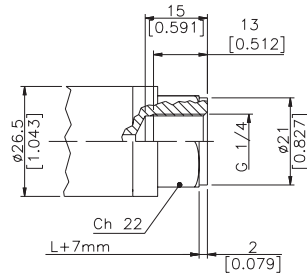
(2) SAE 04 AS4395 - E



(3) G 1/2 A (DIN 16288)

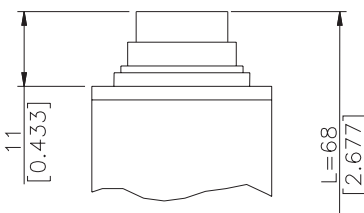


(4) G 1/4 阴纹

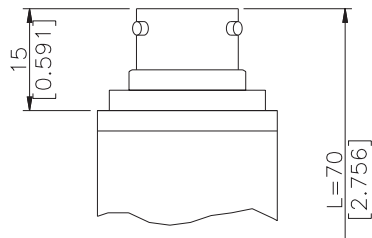


电气连接

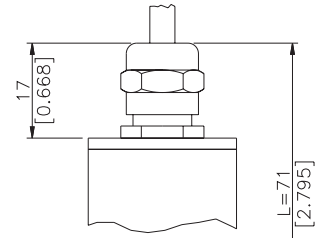
P - 7极接头



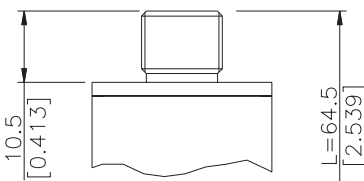
V - 6极接头



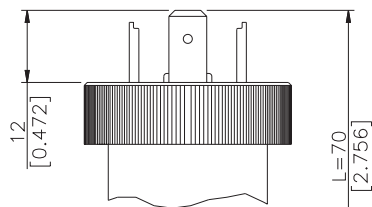
F - 4极电缆



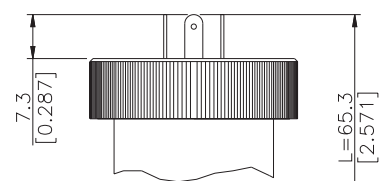
Z - 4极接头  
M12 x 1



E - 4极接头螺线管

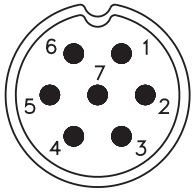


M - 4极接头微螺线管



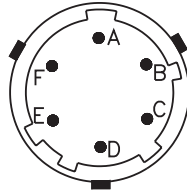
## 电气连接-接头

### P - 7极接头



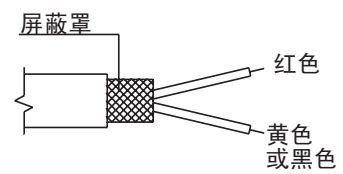
阳纹接头 09-127-09-07  
IP67保护等级

### V - 6极接头



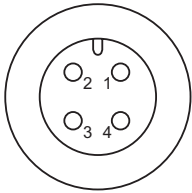
阳纹接头 VPT02A10-6PT2  
IP66保护等级

### F - 2极电缆



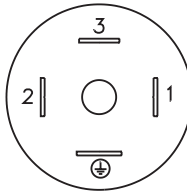
屏蔽电缆2x0,25 - 2m. (输出 E)  
IP65保护等级

### Z - 4极阳纹接 M12 x 1



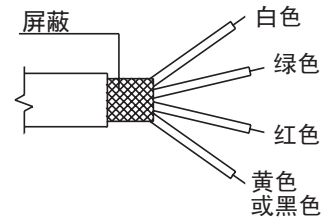
4极系列713阳纹接头  
IP67保护等级

### E - 4极螺线管接头 M - 4极微螺线管接头



螺线管 400 DIN 46350A - ISO4400  
IP65保护等级  
微螺线管400 DIN 46350B - ISO4400  
IP65保护等级

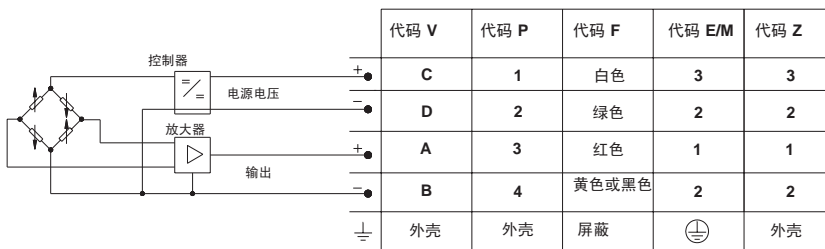
### F - 4极电缆



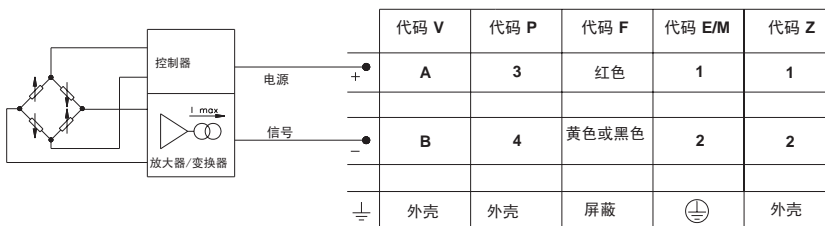
屏蔽电缆 4x0,25 - 2m  
IP65保护等级

## 电气连接-连接图

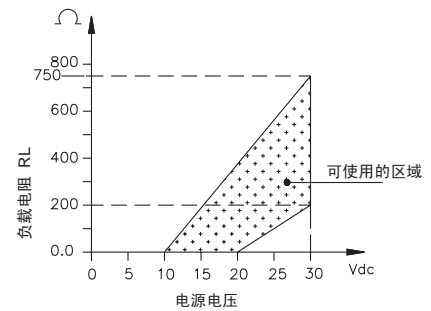
### 电压输出放大器-型号B/C/M/N/P/Q/R



### 电流输出放大-型号



### 负载图(电流输出)



## 附件

### 接头

E连接  
接头3极+接地DIN43650A ISO4400 **CON 006**  
IP65保护等级  
Z连接  
4极接头 **CON 293**  
IP65保护等级

### M连接

3极接头+接地DIN43650B ISO4400 **CON 008**  
IP65保护等级  
P连接  
阴纹电缆接头 保护等级IP67 **CON 321**  
V连接  
阴纹电缆接头 保护等级IP66 **CON 300**

## 延长电缆

6脚接头带8m (25ft) 电缆  
 6脚接头带15m (50ft) 电缆  
 6脚接头带30m (100ft) 电缆  
 其它长度

**C08WLS**  
**C15WLS**  
**C30WLS**  
 请与厂家联系

电缆颜色代码	
连接	电线
A	红色
B	黄色/黑色
C	白色
D	绿色
E	蓝色
F	橙色

## 订货代码

压力传感器

输出信号	
标准	
0.1 - 10.1 Vdc	C
4 - 20 mA	E
0 - .10 Vdc	N
按需提供	
0.1 - 5.1 Vdc	B
0 - 5 Vdc	M
1 - 5 Vdc	P
1 - 10 Vdc	Q
1 - 6 Vdc	R

压力连接	
标准	
G 1/4 气路接头 (公) (DIN)	1
7/16-20 UNF-2A 公接头 (SAE 4, AS4395-E)	2
G 1/2A (DIN 16288)	3
按需提供	
G 1/4 气路接头 (母)	4
1/8-27 NPT 母接头	5
1/4 - 18 NPT 母接头	6
1/4 - 18 NPT 公接头	7
M14 x 1.5 公接头	8
1/8 - 27 NPT 公接头	9
G 1/4 气路接头 (公) (DIN)	E
M12 x 1.5 公接头	R
7/16-20 UNF-2A 公接头 (SAE 4, J1926-2) (*)	K
7/16-20 UNF-2A 母接头 (SAE 4)	F

(\*) 最大工作压力:  
630 bar (9137 psi)

电气连接	
标准	
4 针螺线管接头	E
屏蔽电缆	F
4 针接头 M12 x 1	Z
按需提供	
4 针微螺线管接头	M
7 针接头	P
6 针接头	V

TK

厂家根据客户要求, 可提供具有特殊机电性能的定制产品。

响应时间	
V	快 (< 1 ms)

精度	
H	± 0.25% FSO (典型值)
M	± 0.5% FSO (典型值)

测量范围					
bar		bar		psi	
N01U	-1..+1	B25U	0..25	V15U	-15..+15
N02U	-1..+2	B03D	0..30	V03D	-15..+30
N03U	-1..+3	B04D	0..40	V05D	-15..+50
N05U	-1..+5	B05D	0..50	V75U	-15..+75
N01D	-1..+10	B06D	0..60	V01C	-15..+100
B03U	0..3	B01C	0..100	P05D	0..50
B04U	0..4	B16D	0..160	P75U	0..75
B05U	0..5	B02C	0..200	P01C	0..100
B06U	0..6	B25D	0..250	P15D	0..150
B07U	0..7	B35D	0..350	P25D	0..250
B01D	0..10	B04C	0..400	P03C	0..300
B16U	0..16	B05C	0..500	P05C	0..500
B02D	0..20			P75D	0..750

\* 仅限 M 等级

校准标准	
Gefran 生产的设备均经符合国际标准的精密压力校准装备进行校准。	

示例: TK - E - 1 - E - B04C - H - V  
 TK 压力传感器, 输出信号 4 - 20 mA, G1/4 公接头压力连接, DIN 43650A 标准电气接头, 压力范围 0 - 400 bar, 精度 ± 0.25% FSO, 响应时间 1 ms