

LBB 系列测量头

量程为 -0.020 英寸；弹簧回弹式

线性滚珠轴承系列
超精密性能
线性：±0.20% FRO
交流供电

特点

- 超精密测量
- 交流供电
- 用户可调预置量程和过量程设置
- 产品外径为0.315英寸（8毫米）或 0.375英寸（9.5毫米）
- 平滑外壳和螺纹外壳
- 每个测量头均随附有校准证
- 与所有 Schaevitz 信号调节器相兼容
- 有关性能指标
- 7种连接器选件



电气性能

激励电压	5.0kHz时为3.5 V rms (标称值)
灵敏度	6.9 7.2毫伏/伏/.001英寸
零点电压	2.0 mV (最大)
相移	6.5° ±3°
初级阻抗	405 欧姆
次级阻抗	1320欧姆

机械性能

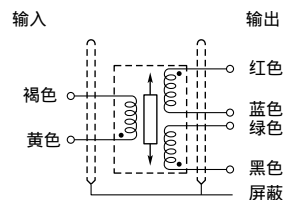
预置量程	0.002英寸至 0.005英寸
过量程	0.005英寸 (最小)
探针力度	2.47 盎司 (70克) 零位置标称值
测量头外径	0.315英寸或 0.375英寸
外壳	平滑型或螺纹型
电缆长度	6.5英尺 (2.0米)
端头螺纹	2.5毫米

选型方法

指定相应型号以及所需的连接器编号。
例如：LBB375PA-020-1。

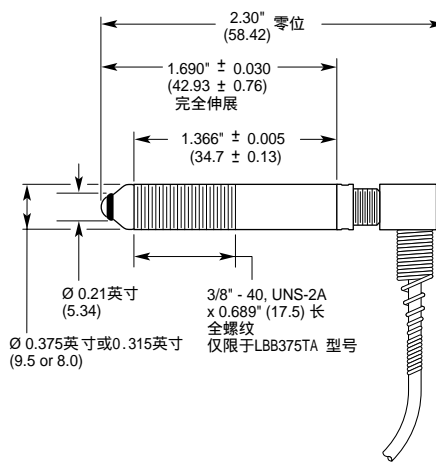
型号	测量头外径	外壳
LBB315PA-020	0.315英寸	平滑
LBB375PA-020	0.375英寸	平滑
LBB375TA-020	0.375英寸	螺纹

布线



注：
当黄和黑同电位时，把蓝和绿端连接可以产生差动输出。
当铁芯朝电缆端位移，输出与输入是同相的。（缩进）

尺寸 英寸 (毫米)



江门市利德电子有限公司

广东省江门市五邑碧桂园翠山聆水二街68号 邮编：(zip)529000
电话：+ 86 750 3289680 3289698 传真：+ 86 750 3289699
<http://www.leadersensors.com> E-mail: leader@leadersensors.com

LBB 系列测量头

量程为 - 0.040英寸；弹簧回弹式

线性滚珠轴承系列
超精密性能
线性：±0.20% FRO
交流供电

特点

- 超精密测量
- 交流供电
- 用户可调的预置量程和过量程设置
- 0.315英寸 (8.0 毫米) 或 0.375英寸(9.5 毫米) 测量头外径
- 平滑外壳和螺纹外壳
- 每个测量头均随附有校准证
- 与所有 Schaevitz 信号调节器相兼容
- 常规性能指标
- 7种连接器选件
- 特殊测量端面



电气性能

激励电压	5.0kHz 时为 3.5V rms (标称值)
灵敏度	5.0 5.5 毫伏/伏 / .001英寸
零点电压	5.0 毫伏 (最大)
相移	3.0° ±3°
初级阻抗	960欧姆
次级阻抗	2150 欧姆

机械性能

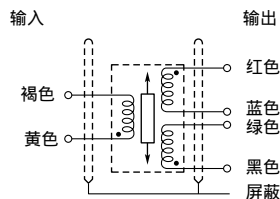
预置量程	0.002英寸至 0.005英寸
过量程	0.005英寸 (最小)
探针力度	零位置时的标称值为2.47 盎司 (70克)
测量头外径	0.315英寸或 0.375英寸
外壳	平滑型或螺纹型
电缆长度	6.5英寸 (2.0米)
端面螺纹	4-48 AGD

选型方法

指定相应型号以及所需的连接器编号。例如：LBB315PA-040-1。
还提供特殊接触端面，需单独订购。

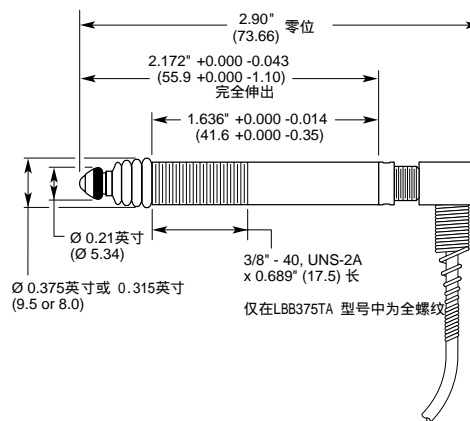
型号	测量头外径	外壳
LBB315PA-040	0.315英寸	平滑
LBB375PA-040	0.375英寸	平滑
LBB375TA-040	0.375英寸	螺纹

布线



注：
当黄和黑同电位时，把蓝和绿端连接可以产生差动输出。当铁芯朝电缆端位移时，输出与输入是同相的。(缩进)

尺寸 英寸 (毫米)



LBB 系列测量头

量程为 - 0.100英寸 ; 弹簧回弹式

线性滚珠轴承系列
超精度性能
线性 : $\pm 0.20\%$ FRO
交流供电

特点

- 超精密测量
- 交流供电
- 用户可调的预置量程和过量程设置
- 0.315英寸 (8 毫米) 或0.375英寸(9.5 毫米) 测量头外径
- 平滑外壳和螺纹外壳
- 每个测量头均随附有校准证
- 与所有Schaevitz信号调节器相兼容
- 有关常规性能指标, 请参见第 78-79 页
- 7种连接器选件 (参见第5页)
- 特殊接触端头 (参见第5页)



电气性能

激励电压	5.0kHz时为 V rms (标称值)
灵敏度	5.0 5.5 毫伏/伏/.001英寸
零点电压	5.0 毫伏 (最大)
相移	$3.0^{\circ} \pm 3^{\circ}$
初级阻抗	960 欧姆
次级阻抗	2150 欧姆

机械性能

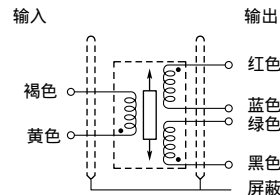
预置量程	0.002英寸至 0.005英寸
过量程	0.005英寸 (最小)
探针力度	零位置时的标称值为2.47 盎司 (70克)
测量头外径	0.315英寸或 0.375英寸
外壳	平滑型或螺纹型
电缆长度	6.5英寸 (2.0米)
端头螺纹	4-48 AGD

选型方法

指定相应型号以及所需的连接器编号 (参见第5页)。例如: LBB375PA-100-1。还提供特殊接触端头, 需单独订购 (参见第5页)。

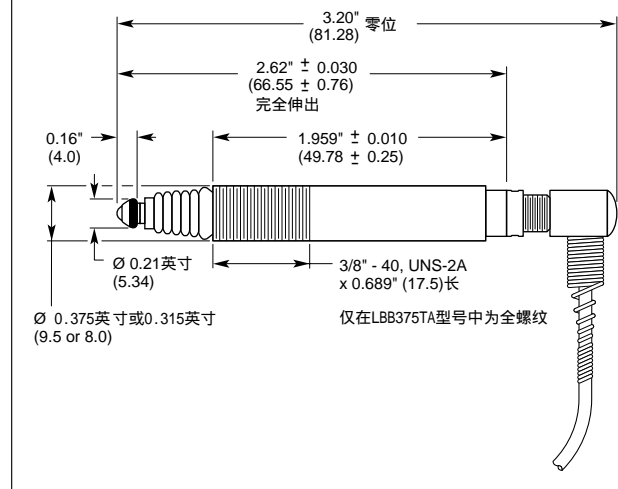
型号	测量头外径	外壳
LBB315PA-100	0.315英寸	平滑
LBB375PA-100	0.375英寸	平滑
LBB375TA-100	0.375英寸	螺纹

布线



注:
当黄和黑同电位时,把蓝和绿端连接可以差动输出。当铁芯朝电缆位移时,输出与输入是同相的。(缩进)

尺寸 英寸 (毫米)



LBB 系列测量头

量程 – 0.200英寸；弹簧回弹式

线性滚珠轴承系列
超精密测量
线性：±0.20% FRO
交流供电

特点

- 超精密测量
- 交流供电
- 测杆外径为0.315英寸(8毫米)
- 光测杆外壳
- 每个测量头均随附有校准证
- 与所有 Schaevitz 信号调节器相兼容
- 常规性能指标
- 7种连接器选件

选型方法

指定相应的型号以及所需的连接器编号。例如：
LBB315PA-200-1。

型号	测杆外径	外壳
LBB315PA-200	0.315英寸	平滑

电气性能

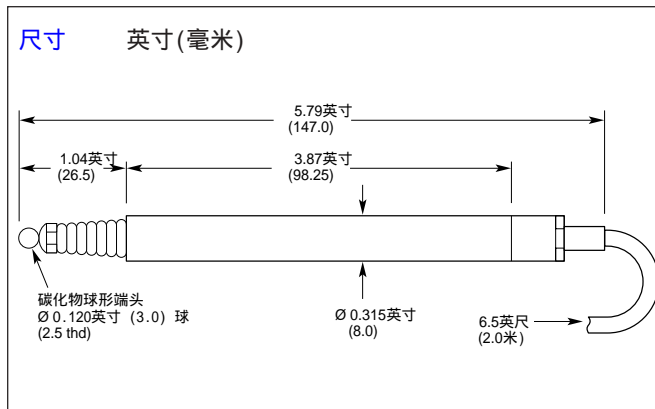
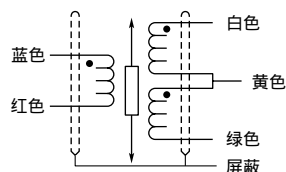
激励电压	5.0千赫时为5伏 rms (标称值)
灵敏度	4.3 毫伏/伏/.001英寸
零点电压	5.0 毫伏 (最大)

机械性能

预置行程	0.005英寸
过行程	0.045英寸 (最小)
探针力度	4.4 盎司 (125克) 零位置标称值
测杆外径	0.315英寸
测杆外壳	平滑杆
电缆长度	6.5英尺 (2.0米)
端头螺纹	2.5 毫米



布线



选件和附件

有关兼容性
请参见测量头各种型号的
不同性能指标

连接器

提供七种不同的连接器,用于简化包括PCA系列双向控制杆探针在内的LBB和PCA系列测量探针的安装. 要选择正确的连接器,只需将相应的编号添加至测量头型号的结尾. 例如,通过将2添加至型号(例如LBB375PA-020-2),便允许用户指定具有Amphenol 126-195连接器的标准灵敏测量头.

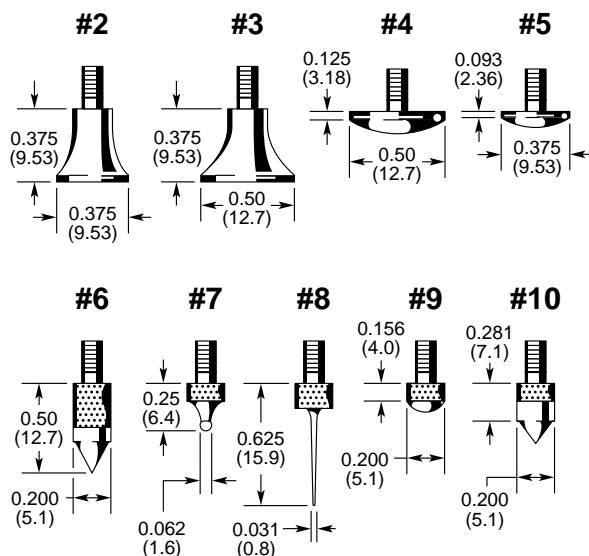


连接器部件号

后缀	说明
1	Bendix型PTO6A-10-6P (SR)
2	Amphenol型126-195
3	Amphenol型165-13
4	与Schaevitz ATA2001匹的DE-9
5	与Schaevitz SYS-96定位数据采集系统兼容的Switchcraft型12CL5-M
6	LEMO型CONN. FGG-OB-305-CNAD52
7	与SchaevitzMP系列LVDT显示模块/控制器兼容的Switchcraft型05BL5-M

特殊端头

共有九种不同的Schaevitz端头用于特殊应用,可置换大多数测量头的随附标准端头. 所有Schaevitz端头均带有4-48AGD螺纹. 订购时,请选择正确的端头型号.



MS特殊端头

有关LVDT和信号调整器的适配器电缆的价格和供货情况, 请向厂方咨询.

江门市利德电子有限公司

广东省江门市五邑碧桂园翠山聆水二街68号 邮编:(zip)529000

电话:+ 86 750 3289680 3289698 传真:+ 86 750 3289699

http://www.leadersensors.com E-mail: leader@leadersensors.com