

### 主要特征：

- 压力范围：从0---0.25bar到0--60bar
- 精度：0,20% FSO
- 电流输出
- 保护等级：IP65/IP67
- 接触材料：AISI 304 和 AISI 316

XSA变送器采用压阻测量原理。机械机构使变送器在固定相位时不敏感。

变送器适用于需要高稳定性和高精度的应用。

本系列可以用于有爆炸性气体的场合。  
所以本产品的探头符合ATEX94/9/CE和EN50014/EN60079-0/EN50020/EN50280 指示

|          | Eex ia IIC T6 | Eex ia IIC T5 |
|----------|---------------|---------------|
| 最大电压     | 30Vdc         | 30Vdc         |
| 最大电流     | 100mA         | 100mA         |
| 最大功率     | 0,75W         | 0,75W         |
| 等效电感 (*) | 0,25 mH       | 0,25 mH       |
| 等效电容 (*) | 26nF          | 26nF          |
| 流体温度     | -20...+60°C   | -20...+70°C   |
| 环境温度     | -20...+60°C   | -20...+70°C   |

### 主要本安特点

变送器按照94/9/CE ATEX 设计和生产，根据欧洲标准EN50014 / EN60079-0 / EN50020对于第2组 (II-表面)，1类，爆炸性气体场合，烟或雾 (G) 保护模式Eex ia T6, T5

(\*)包括感应系数级别和电缆容量：

(典型 L 1microH/m 和典型 C 100pF/m) 在最大长度15m内)



EC-Type 测试证书编号：  
CESI 04 ATEX 075

## 技术数据

| 输出信号                   | 电流  |
|------------------------|---|
| 传感器等级 (1)<br>(包括线性和迟滞) | H 0,2% FSO                                    |
| 压力量程                   | 从 0...0,25bar 到 0...60bar                     |
| 最大可用压力 (无衰退) (2)       | 见表  |
| 爆裂电阻 (3)               | 见表  |
| 50Vdc 时绝缘电阻            | > 1000MΩ @ 50Vdc                              |
| 最大载荷                   | 见图  |
| 反应时间 (10...90% FSO)    | 1msec   |
| 电源供应                   | 10...30Vdc                                    |
| 输出短路保护和反向电压极性保护        | YES   |
| 温度补偿范围                 | 0...70°C                                      |
| 环境温度有效范围               | -20...+70°C                                   |
| 流体温度有效范围               | -20...+70°C                                   |
| 补偿范围内热漂移 (零点-灵敏度)      | 典型 0,2% FSO / 10°K (0,4%FSO/10°K 对于压力 ≤ 1bar) |
| 与流体接触的材料               | AISI 304 和 AISI 316                           |
| 外壳材料                   | AISI 304 不锈钢, 尼龙 66F35VO                      |
| 保护等级                   | IP65 / IP67                                   |
| 机械冲击                   | IEC 68-2-6 100g/1ms                           |
| 抗振性                    | IEC 68-2-6 20g max. @ 15-2000Hz               |

FSO = 满度输出 (在额定压力输信号)

1 BFSL (最佳拟合直线) 方法

2 多于1000行程, 每次持续时间< 2msec测试

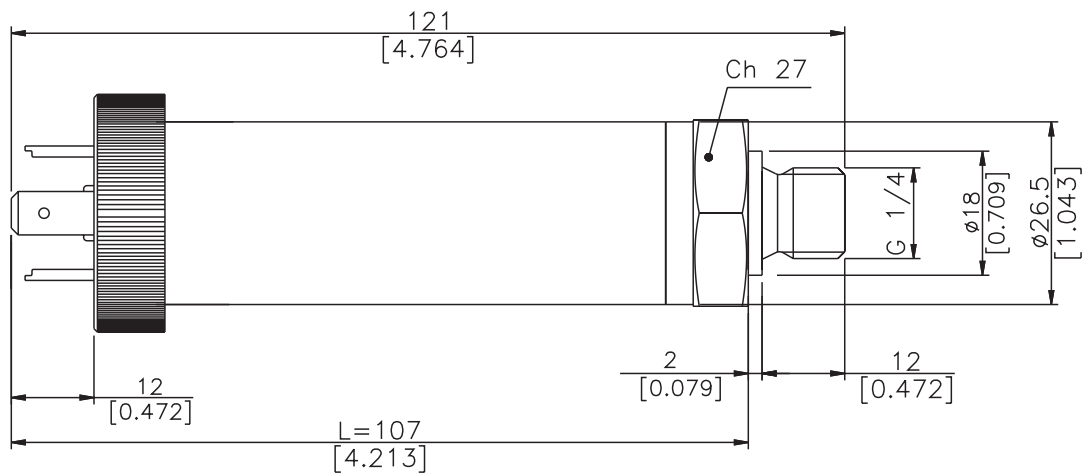
3 多于100行程, 每次持续时间< 2msec测试

| 压力范围         | 0,25 | 0,5 | 1  | 2  | 4  | 5  | 6  | 7  | 10  | 16  | 20  | 25  | 30  | 40  | 50  | 60  |
|--------------|------|-----|----|----|----|----|----|----|-----|-----|-----|-----|-----|-----|-----|-----|
| 最大有效压力 (无衰退) | 2    | 4   | 5  | 10 | 20 | 20 | 35 | 35 | 40  | 80  | 80  | 90  | 90  | 90  | 90  | 90  |
| 爆裂电阻         | 2,5  | 5   | 10 | 20 | 40 | 50 | 50 | 70 | 100 | 120 | 120 | 120 | 120 | 120 | 120 | 120 |

江门市利德电子有限公司

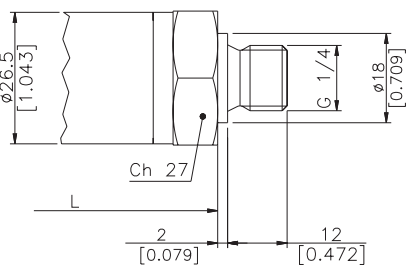
广东省江门市五邑碧桂园翠山聆水二街68号 邮编: (zip)529000  
电话: + 86 750 3289680 3289698 传真: + 86 750 3289699  
http://www.leadersensors.com E-mail: leader@leadersensors.com

# 机械尺寸

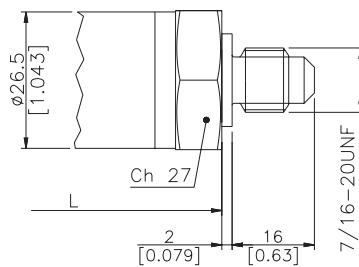


# 工艺连接

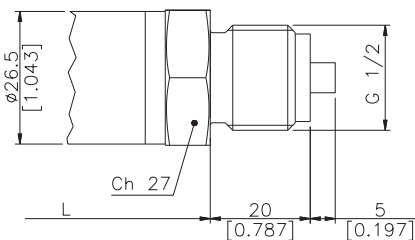
(1) G 1/4 阳纹 (DIN 3852-A)



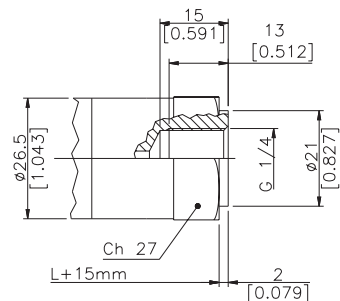
(2) 1/4 SAE (7/16 20 UNF)



(3) G 1/2 A (DIN 16288)

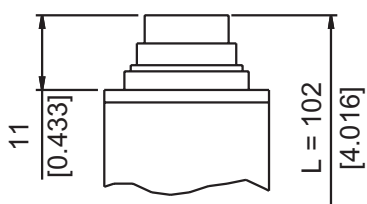


(4) G 1/4 阴纹

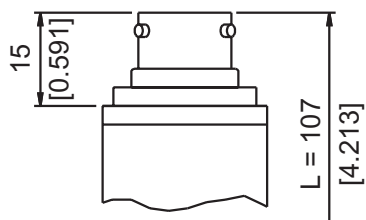


# 电气连接

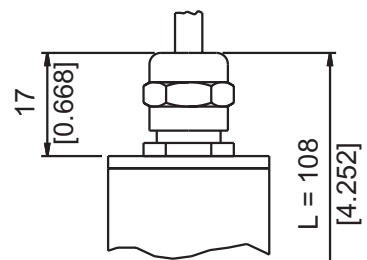
P - 7极接头



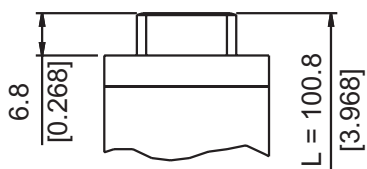
V - 6极接头



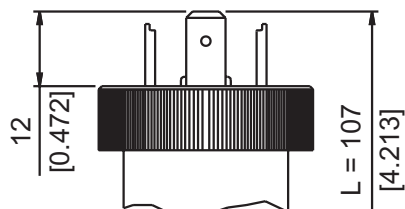
F - 2极电缆



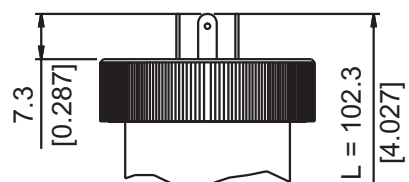
H - G4A1M  
4极阳纹接头



E - 4极接头  
螺线管

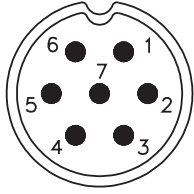


M - 4极接头  
微螺线管



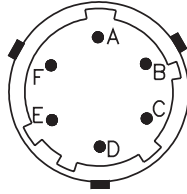
## 电气连接 - 接头

**P - 7极接头**



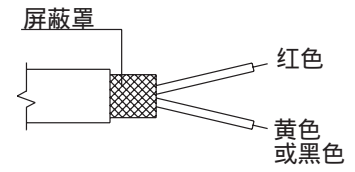
阳纹接头09-127-09-07  
IP67保护

**V - 6极接头**



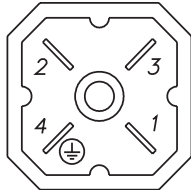
阳纹接头VPT02A10-6PT2  
IP66保护

**F - 2极电缆**



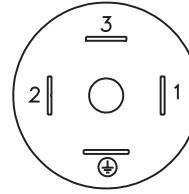
屏蔽电缆2x0,25 - 2m. (输出E)  
IP65保护

**H - 4极接头**



阳纹接头G4A1M  
IP65保护

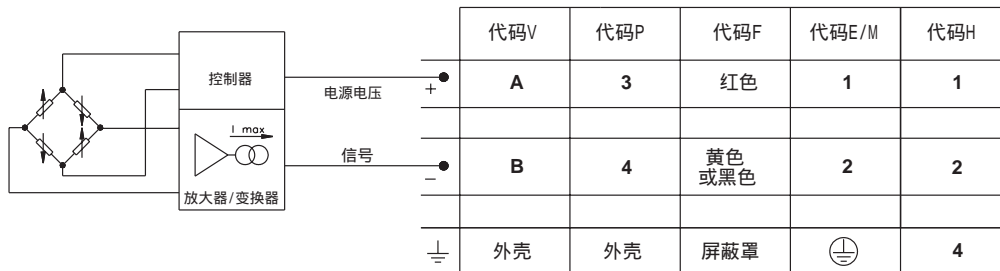
**E - 4极螺线管接头  
M - 4极微螺线管接头**



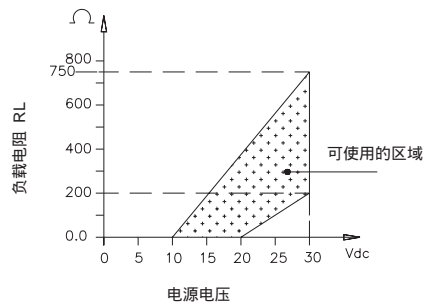
螺线管 400 DIN 46350A - ISO4400  
IP65保护  
微螺线管 400 DIN 46350B - ISO4400  
IP65保护

## 电气连接 - 连接图

电流输出方大 - E式



负载图  
(电流输出)



## 附件

### 接头

|   |         |  |         |
|---|---------|--|---------|
| 连接 E<br>3 针接头 + 接地 DIN43650A ISO4400<br>防护等级 IP65 | CON 006 | 连接 P<br>7 针电缆接头 (母)<br>防护等级 IP67       | CON 321 |
| 连接 M<br>3 针接头 + 接地 DIN43650C ISO4400<br>防护等级 IP65 | CON 008 | 连接 P<br>7 针电缆接头 (母)<br>防护等级 IP40       | CON 320 |
| 连接 Z<br>4 针电缆接头 (母) M12x1<br>防护等级 IP67            | CON 293 | 连接 P<br>7 针电缆接头 (母) · 90°<br>防护等级 IP40 | CON 322 |
| 连接 Z<br>4 针电缆接头 (母) · 90° M12x1<br>防护等级 IP67      | CON 050 | 连接 V<br>6 针电缆接头 (母)<br>防护等级 IP66       | CON 300 |

## 订货代码

### 压力传感器

XSA

| 输出 信号     |   |
|-----------|---|
| 标准        |   |
| 4 - 20 mA | E |

| 压力 连接                                    |   |
|--|---|
| 标准                                       |   |
| G 1/4 气路接头 (公)                           | 1 |
| 按需提供                                     |   |
| 7/16-20UNF-2A 公接头<br>(SAE4 per AS4395-E) | 2 |
| G 1/2A (DIN 16288)                       | 3 |
| G 1/4 气路接头 (母)                           | 4 |

| 电气 连接         |   |
|---------------|---|
| 4 针螺线管接头      | E |
| 屏蔽电缆          | F |
| 4 针接头         | H |
| 4 针微螺线管接头     | M |
| 7 针接头         | P |
| 6 针接头         | V |
| M12x1 - 4 针接头 | Z |

### 校准标准

Gefran 生产的设备均经符合国际标准的精密压力校准装备进行校准。



### GOST-R 认证

XSA 压力传感器通过了 GOST-R 认证。  
订购此型号产品必须在订单中明确说明。

厂家根据客户需要，可提供具有特殊机电性能定制产品。

### 温度 等级

|   |                  |
|---|------------------|
| 4 | T4 (-40 - +80°C) |
| 5 | T5 (-40 - +70°C) |
| 6 | T6 (-40 - +60°C) |

### 响应时间

|   |           |
|---|-----------|
| V | 快 (< 1ms) |
|---|-----------|

### 精度

|   |                   |
|---|-------------------|
| T | ± 0.15% FSO (典型值) |
|---|-------------------|

### 测量范围

| bar  |         | psi  |         |
|------|---------|------|---------|
| BV25 | 0..0.25 | P05U | 0..05   |
| BV50 | 0..0.5  | P15U | 0..15   |
| B01U | 0..1    | P03D | 0..30   |
| B02U | 0..2    | P05D | 0..50   |
| B2V5 | 0..2.5  | P75U | 0..75   |
| B04U | 0..4    | P01C | 0..100  |
| B05U | 0..5    | P15D | 0..150  |
| B06U | 0..6    | P25D | 0..250  |
| B07U | 0..7    | P03C | 0..300  |
| B01D | 0..10   | P05C | 0..500  |
| B16U | 0..16   | P75D | 0..750  |
| B02D | 0..20   | P01M | 0..1000 |
| B25U | 0..25   |      |         |
| B03D | 0..30   |      |         |
| B04D | 0..40   |      |         |
| B05D | 0..50   |      |         |
| B06D | 0..60   |      |         |

例：XSA - E - 1 - E - B03D - T - V - 4

本安压力传感器，信号输出 4 - 20mA，G 1/4 公接头压力连接，DIN43650A 螺线管电气接头，测量范围 0 - 30 bar，精度 ± 0.15% FSO，响应时间 1ms，温度等级 T4 (-40 - +80°C)。