



主要特征：

- 压力范围：0...0.05 bar 到 0...60 bar (0...1 到 0...1000psi)
- 电压/电流输出信号
- 保护等级：IP65/IP67
- 接触材料：AISI304, AISI316, 腈基丁二烯胶, 氟橡胶
- 允许温度范围 -20...+85°C
- 精度等级：0.15% FSO
- 充注液体：硅油 (可按用户要求：食品工业用液体)

TSA系列变送器采用的是压阻测量原理。

全靠高可靠性的电子元件，本产品可使用在远距离信号传输或智能系统。

TSA压力变送器主要用于工业制冷和空气调节等领域的压力测量。也能用于监测和控制机械安装。

技术数据

| 输出信号 | 电压 | 电流 |
|---------------------|---|---------------|
| 传感器等级 (1) | ± 0.15% FSO 标准; ± 0.2% FSO 最大 (计量误差范围) ± 0.15% FSO 标准; ± 0.25% FSO 最大 (绝对误差范围) | |
| 分辨率 | 无限 | |
| 最大可用压力 (无衰退) (2) | 3倍满度 (最大60bar) | |
| 爆裂压力 (3) | 5倍满量程 (最大100bar) | |
| 环境压力信号： ± 0,5% | B/C 0,1Vdc M/N 0Vdc P/Q/R 1Vdc | E 4mA |
| 额定压力信号： ± 0,5% | B 5,1Vdc C 10,1Vdc M/P 5Vdc N/Q 10Vdc R 6Vdc | E 20mA |
| 电源电压 | 15...30Vdc | 10...30Vdc |
| 电源最大输入 | < 13mA | <32mA |
| 最长响应时间(10...90%FSO) | < 1 ms | |
| 补偿温度范围 | 0...85°C | |
| 允许温度范围 | -20...+85°C | |
| 储存温度范围 | -30...+90°C | |
| 补偿范围热漂移 (zero-sens) | < 0,02% FSO/°C | |
| 绝缘阻抗 | > 1000 Mohm @ 50V | |
| 保护 | IP65/IP67 | |
| 最大允许负载 | 1mA | 见图 |
| 输出短路保护和反向电压保护 | YES | |
| 输出脉冲过压保护 | YES | NO |
| 外壳材料 | AISI 304 保险柜, 尼龙66GF35V0 | |

FSO = 满度输出

1 BFSL (最佳拟合直线) 方法

2 多于1000行程测试, 单次持续时间 <2msec

3 多于100行程测试, 单次持续时间 <2msec

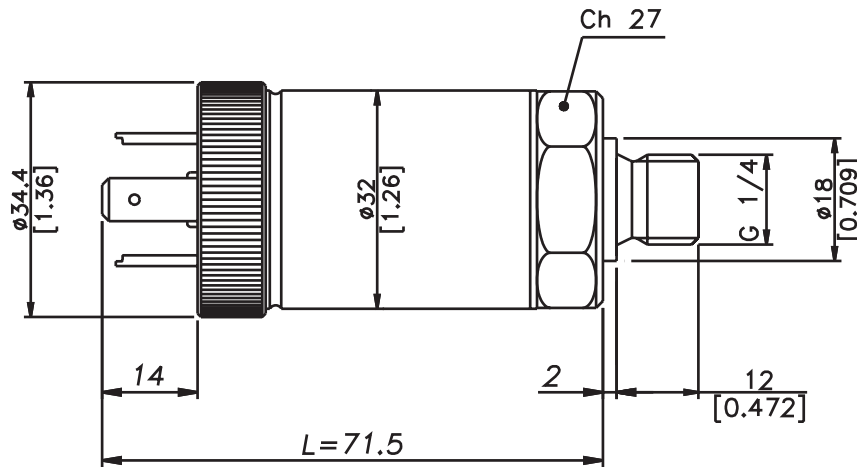
江门市利德电子有限公司

广东省江门市五邑碧桂园翠山聆水二街68号 邮编: (zip)529000

电话: + 86 750 3289680 3289698 传真: + 86 750 3289699

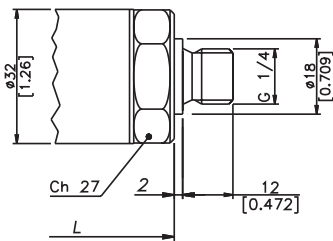
http://www.leadersensors.com E-mail: leader@leadersensors.com

机械尺寸

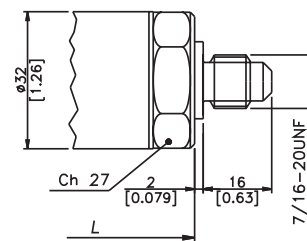


工艺连接

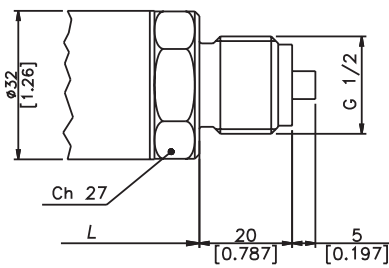
(1) G 1/4 阳纹 (DIN 3852-A)



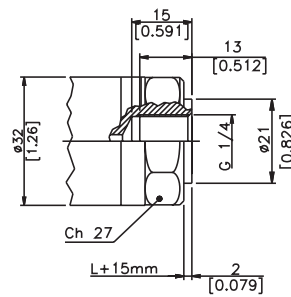
(2) 1/4 SAE (7/16-20 UNF)



(3) G 1/2 A (DIN 16288)

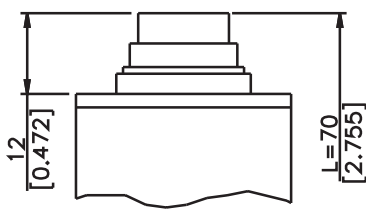


(4) G 1/4 阴纹

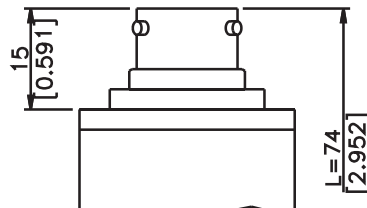


电气连接

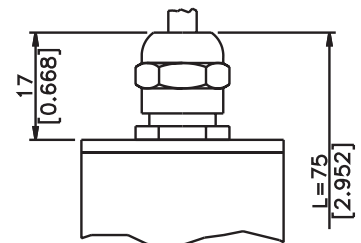
P - 7极接头



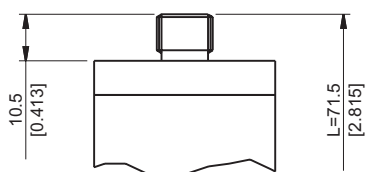
V - 6极接头



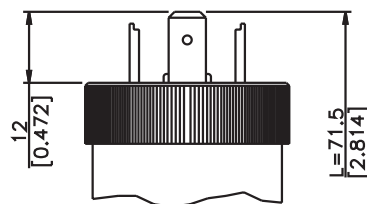
F - 4极接头



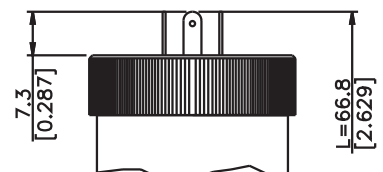
Z - 4极接头
M12x1



E - 4极接头螺线管

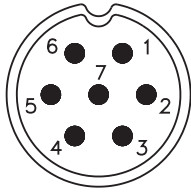


M - 4极接头微螺线管



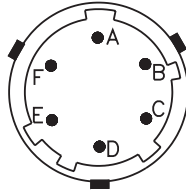
电气连接 - 接头

P - 7极接头



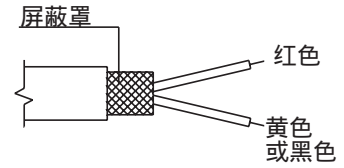
阳纹接头 09-127-09-07
保护等级 IP67

V - 6极接头



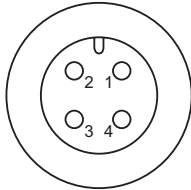
阳纹接头 VPT02A10-6PT2
保护等级 IP66

F - 2-4极电缆



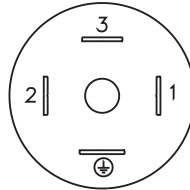
屏蔽电缆 2x0,25 - 2m. (输出 E)
保护等级 IP65

**Z - 4极阳纹接头
M12 x 1**

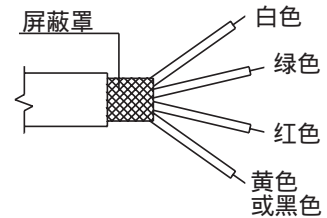


4极阳纹接头
713系列
保护等级 IP67

**E - 4极螺线管接头
M - 4极微螺线管接头**



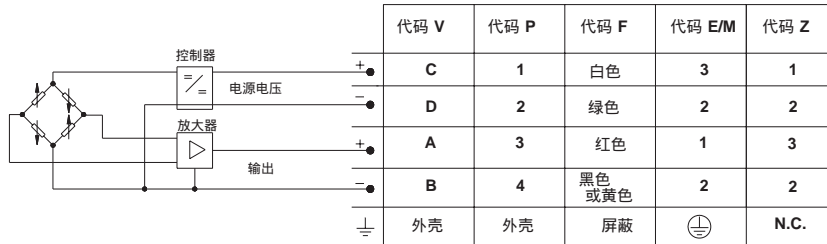
E - 螺线管 400 DIN 46350A - ISO4400
保护等级 IP65
M - 微螺线管 400 DIN 46350B - ISO4400
保护等级 IP65



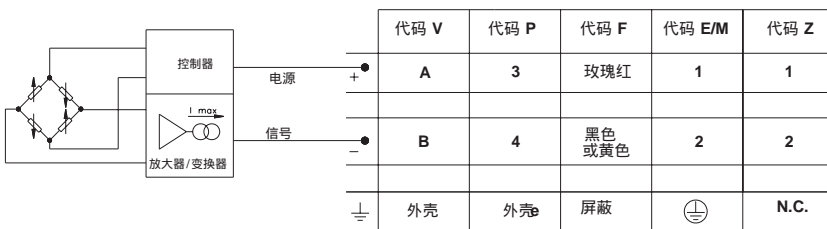
屏蔽电缆 4x0,25 - 1m
保护等级 IP65

电气连接 - 连接图

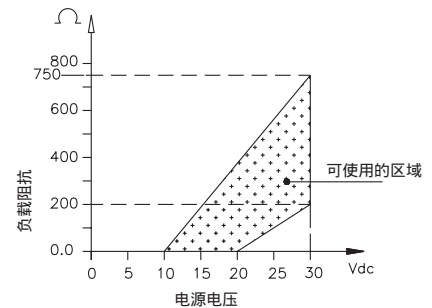
电压放大输出 - 型号 B/C/M/N/P/Q/R



电流放大输出 - 型号 E



负载图 (输出电流)



附件

接头

E连接

3极接头+接地 DIN43650A ISO4400 **CON 006**

保护等级 IP65

Z连接

4级接头 **CON 293**

保护等级 IP65

M连接

3极接头+接地 DIN43650B ISO4400 **CON 008**

保护等级 IP65

P连接

阳纹电缆接头 保护等级 IP67 **CON 321**

V连接

阳纹电缆接头 保护等级 IP66 **CON 300**

延长电缆

6脚接头带8m (25ft) 电缆
 6脚接头带15m (50ft) 电缆
 6脚接头带30m (100ft) 电缆
 其他长度

C08WLS
C15WLS
C30WLS
 请与厂家联系

| 电缆颜色代码 | |
|--------|----|
| 接头 | 电线 |
| A | 红色 |
| B | 黑色 |
| C | 白色 |
| D | 绿色 |
| E | 蓝色 |
| F | 橙色 |

订货代码

压力传感器

输出信号

| 标准 | |
|------------|---|
| 4 - 20 mA | E |
| 0 - 10 Vdc | N |

按需提供

| | |
|----------------|---|
| 0.1 - 5.1 Vdc | B |
| 0.1 - 10.1 Vdc | C |
| 0 - 5 Vdc | M |
| 1 - 5 Vdc | P |
| 1 - 10 Vdc | Q |
| 1 - 6 Vdc | R |

压力 连接

| 标准 | |
|----------------|---|
| G 1/4 气路接头 (公) | 1 |

按需提供

| | |
|--------------------------------------|---|
| 7/16-20 UNF-2A 公接头 (SAE 4, AS4395-E) | 2 |
| G 1/2A (DIN 16288) | 3 |
| G 1/4 气路接头 (母) | 4 |
| 1/8-27 NPT 母接头 | 5 |
| 1/4-18 NPT 母接头 | 6 |
| 1/4-18 NPT 公接头 | 7 |
| M14 x 1.5 公接头 | 8 |
| 1/8-27 NPT 公接头 | 9 |
| G 1/4 公接头 (DIN 3852-E) | E |
| M12 x 1.5 公接头 | R |
| 7/16-20 UNF-2A 公接头 (SAE 4, J1926-2) | K |
| 7/16-20 UNF-2A 母接头 (SAE 4) | F |

电气 连接

| | |
|-------------|---|
| 4 针螺线管接头 | E |
| 屏蔽电缆 | F |
| 4 针接头 M12x1 | Z |
| 4 针微螺线管接头 | M |
| 7 针接头 | P |
| 6 针接头 | V |

厂家根据客户需要，可提供具有特殊机电性能的定制产品。

响应时间

| | |
|---|------------|
| V | 快 (< 1 ms) |
|---|------------|

精度

| | |
|---|------------------|
| T | ± 0.15%FSO (典型值) |
|---|------------------|

G 表压
A 绝压

测量范围

| bar | | psi | |
|------|----------|------|---------|
| BV05 | 0..0.05 | P01U | 0..1 |
| BV10 | 0..0.1 | P2V5 | 0..2.5 |
| BV25 | 0..0.25 | P05U | 0..5 |
| BV50 | 0..0.5 | P15U | 0..15 |
| B01U | 0..1 | P18U | 11..18 |
| B1V2 | 0.8..1.2 | P03D | 0..30 |
| B02U | 0..2 | P05D | 0..50 |
| B2V5 | 0..2.5 | P75U | 0..75 |
| B04U | 0..4 | P01C | 0..100 |
| B05U | 0..5 | P15D | 0..150 |
| B06U | 0..6 | P25D | 0..250 |
| B07U | 0..7 | P03C | 0..300 |
| B01D | 0..10 | P05C | 0..500 |
| B16U | 0..16 | P75D | 0..750 |
| B02D | 0..20 | P01M | 0..1000 |
| B25U | 0..25 | | |
| B03D | 0..30 | | |
| B04D | 0..40 | | |
| B05D | 0..50 | | |
| B06D | 0..60 | | |

■ = 同时适用于绝压测量
 B1V2 = 仅适用于绝压测量 (大气压)
 P18U = 仅适用于绝压测量 (大气压)

注：测量范围 B1V2 对应绝对压力 0.8 至 1.2 bar，定义为“大气压”。信号输出相应从 800mbar (即 4mA) 增大至 1200mbar (即 20mA)。

例：TSA - N - 1 - P - B03D - G - T - V
 TSA 压力传感器，信号输出 0 - 10Vdc，G 1/4 公接头压力连接，7 针接头，表压测量范围 0 - 30 bar，精度 ± 0.15% FSO，响应时间 1ms。